

QUADRI SEZIONAMENTO IN DC PER VVFF 4 STRINGHE ELE-QVFF-4I-40

per Impianti Fotovoltaici

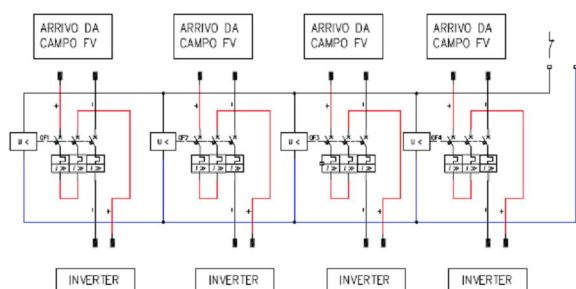


**Foto Indicativa

I Quadri di Sezionamento ELE-QVFF-4I-40 sono progettati e realizzati per rispondere alle diverse esigenze del cliente, rispettando le nuove normative disposte dai Vigili del Fuoco.

I Quadri QVFF, realizzati con apparecchiature di primaria marca, isolano le linee tra moduli solari e convertitori. Essi permettono ai pompieri di lavorare senza rischio di elettrocuzione.

Il quadro di sezionamento QVFF-4I-40 prevede l'arrivo dal campo FV di 4 stringhe e l'uscita separata di 4 stringhe, ognuna sezionabile e protetta.



Il quadro QVFF è dotato, per ciascuna linea DC in ingresso, di un interruttore automatico manovrabile sottocarico da 12A e con tensione di esercizio fino a 900Vdc. Inoltre secondo quanto richiesto dalle nuove normative i quadri sono equipaggiati con bobina di sgancio.

Tutte le apparecchiature elettriche sono contenute in apposita cassetta in tecnopolimeri adatta all'impiego in esterno con grado di protezione IP56.

Per le connessioni delle stringhe il quadro di sezionamento è equipaggiato con:

- connettori tipo MC4 – Grado di protezione IP67 (con cavo solare in arrivo fino a 6 mmq)

I quadri sdi sezionamento in DC, sono stati pensati per essere associati agli inverter.

Gli interruttori automatici utilizzati hanno corrente nominale di esercizio fino a 12A . Grazie al sistema di sgancio rapido a manovra indipendente, garantisce uno spegnimento dell'arco in tempi brevissimi in presenza di tensioni d'esercizio fino ai 900 Vdc.

Gli stessi sono manovrabili sottocarico, in categoria d'impiego DC21A.

Gli interruttori sono equipaggiati di sganciatori termo-magnetici e sono caratterizzati da corrente regolabile da 0,66 a 1 In.

Caratteristiche tecniche Interruttore

Normativa di riferimento: IEC/ EN 60947-2

Certificazione: TUV

N. poli: 2

Corrente nom. di esercizio in DC21A: 12A

Corrente di sgancio termico: 8A ... 12A

Corrente di sgancio magnetico: 72A

Potere nom. d'interruzione: 5 kA

Tensione Nom. d'esercizio: 900 Vdc

Tensione di tenuta all'impulso: 8kA

Idoneo al Sezionamento: SI

Accessorio: Bobina minima tensione 230Vac

Tipo Connessione Ingresso e Uscite

Connettori tipo MC4

Cassetta

Classe d'isolamento: II

Grado di Protezione: IP56

Resistenza agli urti: IK08

Coperchio: trasparente

Dimensioni BxHxP [mm]: 380x300x180