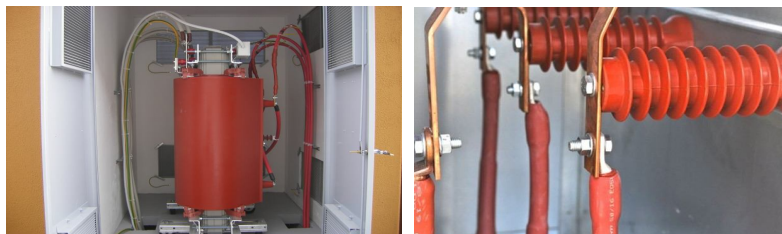


TERNA CAVI UNIPOLARI MT

Cavi Unipolari 12/20 kV completi di terminali termorestringenti



I cavi per Media Tensione precablati e attestati con terminali termorestringenti sono adatti per il trasporto di energia tra le cabine di trasformazione e le grandi utenze e le interconnessioni interne con tensioni superiori a 1 kV.



Terne di cavo 35 mmq 12/20 kV		Terne di cavo 50 mmq 12/20 kV		Terne di cavo 70 mmq 12/20 kV		Terne di cavo 95 mmq 12/20 kV	
Codice	Lungh. [m]	Codice	Lungh. [m]	Codice	Lungh. [m]	Codice	Lungh. [m]
ELE35-3	3	ELE50-3	3	ELE70-3	3	ELE95-3	3
ELE35-4	4	ELE50-4	4	ELE70-4	4	ELE95-4	4
ELE35-5	5	ELE50-5	5	ELE70-5	5	ELE95-5	5
ELE35-6	6	ELE50-6	6	ELE70-6	6	ELE95-6	6
ELE35-7	7	ELE50-7	7	ELE70-7	7	ELE95-7	7
ELE35-8	8	ELE50-8	8	ELE70-8	8	ELE95-8	8
ELE35-9	9	ELE50-9	9	ELE70-9	9	ELE95-9	9
ELE35-10	10	ELE50-10	10	ELE70-10	10	ELE95-10	10
ELE35-11	11	ELE50-11	11	ELE70-11	11	ELE95-11	11
ELE35-12	12	ELE50-12	12	ELE70-12	12	ELE95-12	12
ELE35-13	13	ELE50-13	13	ELE70-13	13	ELE95-13	13
ELE35-14	14	ELE50-14	14	ELE70-14	14	ELE95-14	14
ELE35-15	15	ELE50-15	15	ELE70-15	15	ELE95-15	15
ELE35-16	16	ELE50-16	16	ELE70-16	16	ELE95-16	16
ELE35-17	17	ELE50-17	17	ELE70-17	17	ELE95-17	17
ELE35-18	18	ELE50-18	18	ELE70-18	18	ELE95-18	18
ELE35-19	19	ELE50-19	19	ELE70-19	19	ELE95-19	19
ELE35-20	20	ELE50-20	20	ELE70-20	20	ELE95-20	20



Condizioni di posa / Laying conditions



APPLICAZIONI

Collegamenti di apparati MT 12/20 kV con cavo RG7H1M1

Installazione per interno

VANTAGGI

Basso costo di manodopera

Alta affidabilità

CARATTERISTICHE

Terna di cavi unipolari 12/20 kV RG7H1M1 attestata con capicorda e terminali termo restringenti

NORMATIVA DI RIFERIMENTO

Costruzione e requisiti:
IEC 60502
CEI 20-13
HD 620

Non propagazione dell'incendio:
CEI EN 60332-3-24

Non propagazione della fiamma:
CEI EN 60332-1-2

Gas corrosivi o alogenidrici:
CEI EN 50267-2-1

Emissione di fumi (trasmissanza):
CEI EN 61034-2

Resistenza agli idrocarburi:
CEI 20-34/0-1

Conforme alla specifica Internazionale
CENELEC HD 629.1 S2

*A richiesta altre lunghezze o versione per esterno